

GDSVU

GDSII View/Plot

概要

GDSVU は、マスクに使用するストリーム・データを見るための、低コストで簡単操作のツールです。このプログラムは、GDSII ファイルを素早くロードして、高速表示するように最適化されています。閲覧するストラクチャや、何階層までを一緒に見るかを指定できます。各レイヤは、好みの色やフィル・パターンに割り当てることができます。ストラクチャは、テキスト文字列、パスや境界の個々の頂点はもちろん、ID にもすることができます。

機能

Windows / UNIX マシン上で動作
フローティング・ネットワーク・ライセンス
が利用可能
レーザー/インクジェットへのプロット出力
カスタマイズ可能なフィル・パターン
クリティカルな寸法の測定

Edit

Edit プルダウンは、表示領域の全てまたは一部をクリップボードに取り込むことができます。ワープロ・ソフトにチップの絵をペーストするのに便利です。

View コントロール

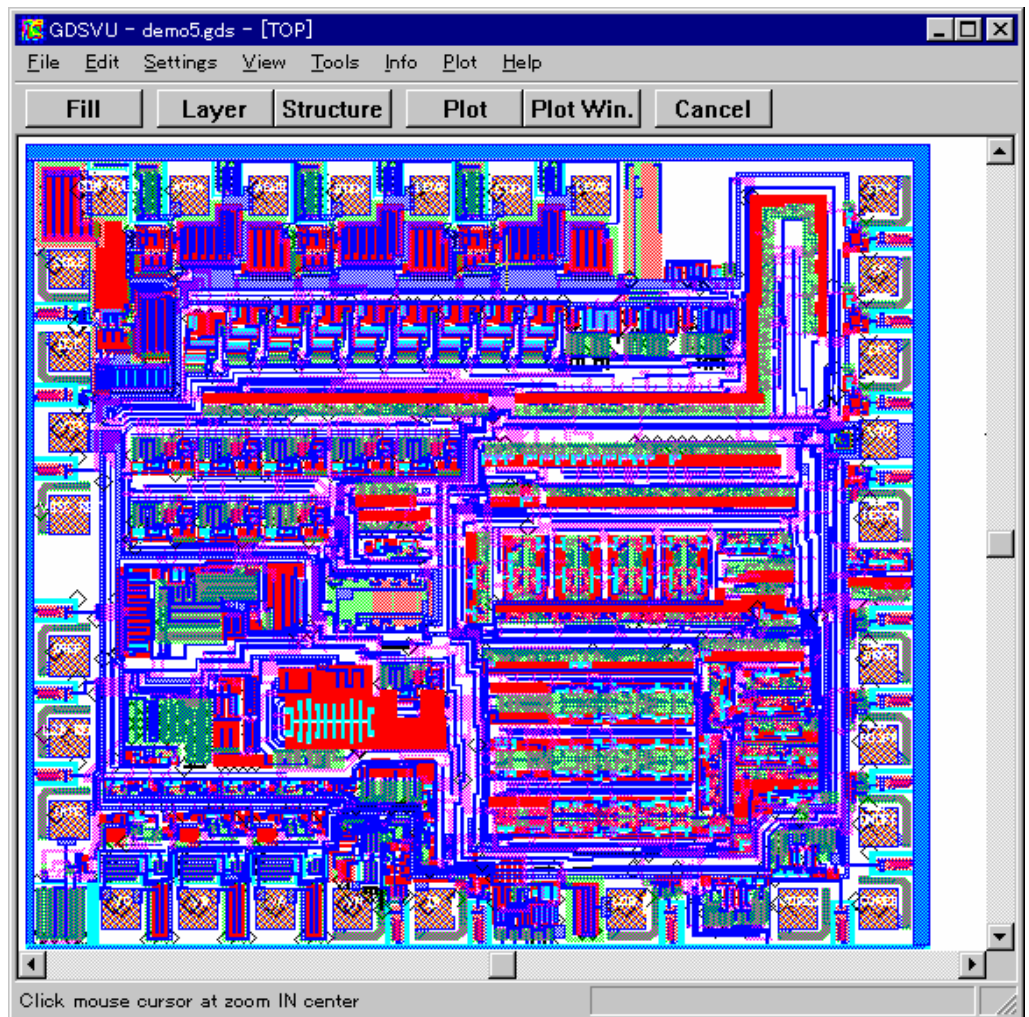
便利な高速処理メニューにより表示エリアを簡単に移動できます。

File Preferences

GDSVU は、バックグラウンド・カラー、デフォルトのレイヤ・フィル・パターン・ファイル、最新の使用ディレクトリ、テキストやマーカーの表示等を記憶します。

Info

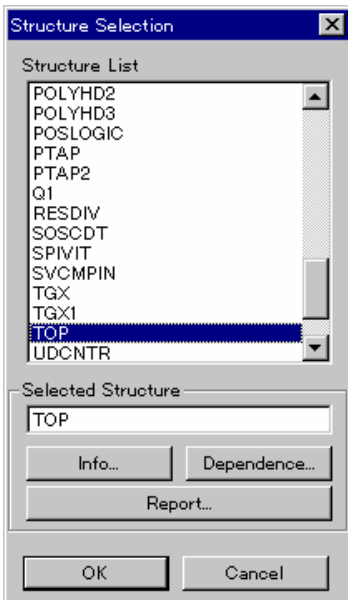
ストラクチャをクリックすると、名前、マグ、挿入座標、ローテーションを表示します。境界点をクリックすると、座標、レイヤ、面の数を表示します。テキスト文字列をクリックすると、マグ、ローテーション、挿入ポイント、参照位置を表示します。



GDSVU レイヤ・テーブル

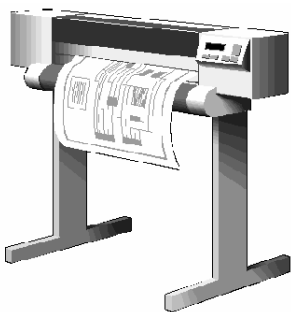
このメニューから各レイヤのフィル・パターンと色を割り当てます。色やパターンを編集するには、OutlineまたはFillボックスをダブル・クリックします。各レイヤ番号に名前を割り当てることができます。また、プロット・ヘッダーに表示されます。

GDSII ファイルを表示するとき、チェック・ボックスをクリックすることにより、表示するレイヤをオン/オフに切り替えることができます。



ストラクチャの選択

GDSVU は、いずれのストラクチャも、ストラクチャが参照しているデータも全て表示することができます。表示のためにストラクチャを選択するには、リストをスクロールして、ストラクチャの名前をピックアップするだけです。



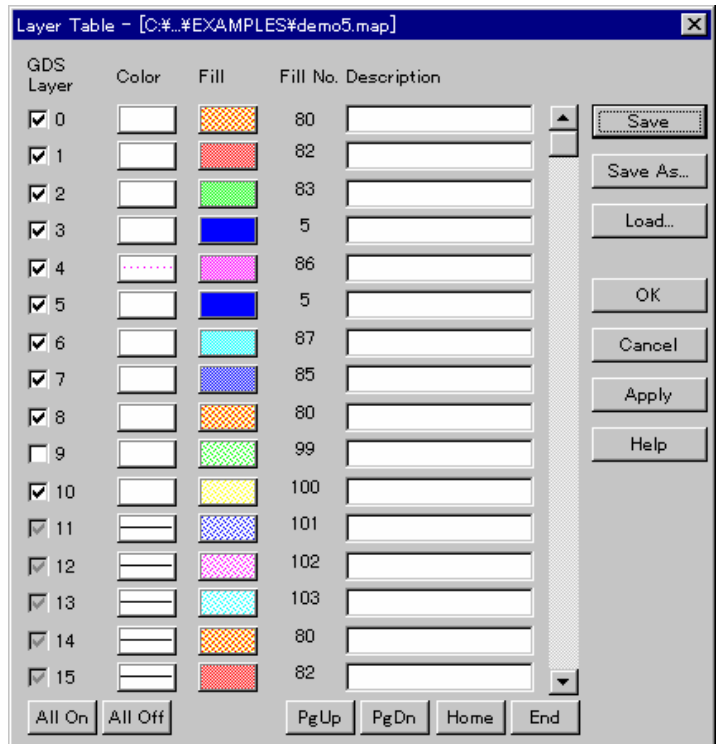
プロットング

GDSVU は、HP 社のレーザージェットやインクジェット、Epson 社のインクジェット、ポストスクリプト・デバイス、Windows ドライバを持つラスタ・デバイス等へのプロット出力をサポートしています。

プラットフォーム

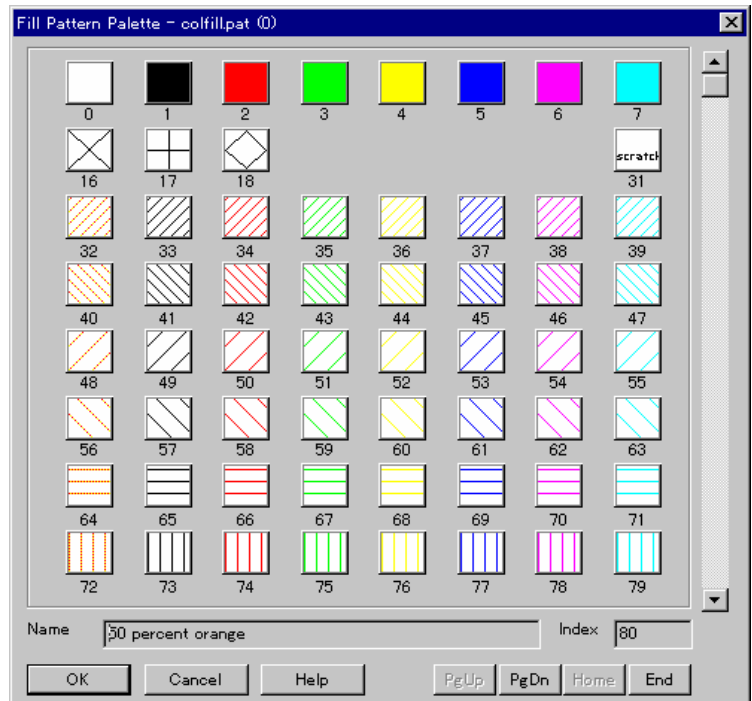
UNIX 版 : SunOS, Solaris, HP-UX, AIX

Windows 版 : Windows 95/98/2000/NT



フィル・パターンのパレット

GDSVU は、1024 個までのカスタム・フィル・パターンをサポートしています。ユーザーは、ユーザー自身のフィル・パターンを簡単に設計できます。フィル・パターンの表示とプロットは、正確に一致します。バイアスやコンタクト向けの、バイアスのシースルーが可能な特別なフィル・パターンもあります。



国内代理店：
株式会社アノバ・ソリューションズ
神奈川県横浜市港北区新横 3-8-11
Tel: 045-349-5703 Fax: 045-349-5704
E-mail: yamamoto@anova-solutions.com

開発元：
ARTWORK CONVERSION SOFTWARE, INC
417 Ingalls St., Santa Cruz, CA 95060, USA
Tel: 831-426-6163 Fax: 831-426-2824
Email: info@artwork.com
www.artwork.com